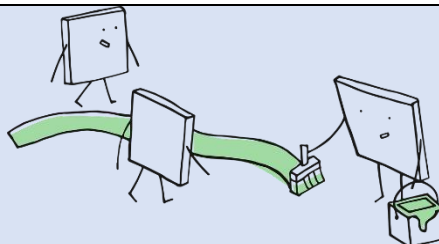




## PROJET AIDE-ENSEIGNANT - SONDAGE -



### PROJET PILOT GOUVERNEMENTAL – TRAVAUX EN COURS

Le gouvernement travaille actuellement sur un projet pour soutenir le personnel enseignant dans l'exécution de leur tâche d'enseignement ou d'autres tâches non pédagogiques (aide à un élève dans l'intégration, lors des transitions, routine, soins personnels, etc.). Le projet pilote n'a pas encore été déposé et sera détaillé dans la stratégie pour valoriser, attirer et mobiliser le personnel scolaire à l'automne 2021.

### L'ENJEU : FRONTIÈRE DE LA TÂCHE

Parallèlement, le centre de services scolaire a déposé un projet similaire en 2019, mais la pandémie a mis un frein considérable à la conclusion d'une entente.

Cependant, nous constatons que certains milieux ont déjà mis en place des projets similaires, et ce, depuis les deux dernières années.

Nous sommes très conscients qu'il s'agit d'un réel besoin, mais l'enjeu est davantage du côté de la frontière de la tâche qui existe entre les tâches demandées pour ces projets et le travail des techniciens en éducation spécialisée (TES).

### QUESTIONNAIRE RÉALITÉ « TERRAIN »

Pour nous, il est essentiel de déterminer les tâches qui peuvent être effectuées par l'aide-enseignant et celles qui ne devraient pas l'être.

Ainsi, nous demandons la collaboration des salariés qui effectuent des tâches pouvant relever de l'aide-enseignant (mentorat, aide en classe, soutien à l'élève, etc.) de remplir le questionnaire en suivant le lien suivant : [https://docs.google.com/forms/d/e/1FAIpQLSfMvMP-pdnJm4tFDQVXglo5c\\_ALF8f9P-V05ZxVxx\\_6T18XuQ/viewform?usp=pp\\_url](https://docs.google.com/forms/d/e/1FAIpQLSfMvMP-pdnJm4tFDQVXglo5c_ALF8f9P-V05ZxVxx_6T18XuQ/viewform?usp=pp_url)

Merci de nous indiquer quelles tâches vous exécutez.

Ce sondage est anonyme. Cependant, si vous consentez à ce qu'on communique avec vous au besoin, merci d'indiquer votre nom, prénom, adresse courriel et téléphone.

Merci de votre précieuse aide.

Dominic Latouche, président